



» 05. April 2025 «

Trip-Check



www.bostalsee-regularity.de

Ortsclub
im ADAC



prowin
international



TÜVRheinland[®]
TUV Saarland automobil

Angel's | das hotel
am golfpark



Bernd Litz
Bedachungen & Holzbau
Nohfelden-Wolfersweiler

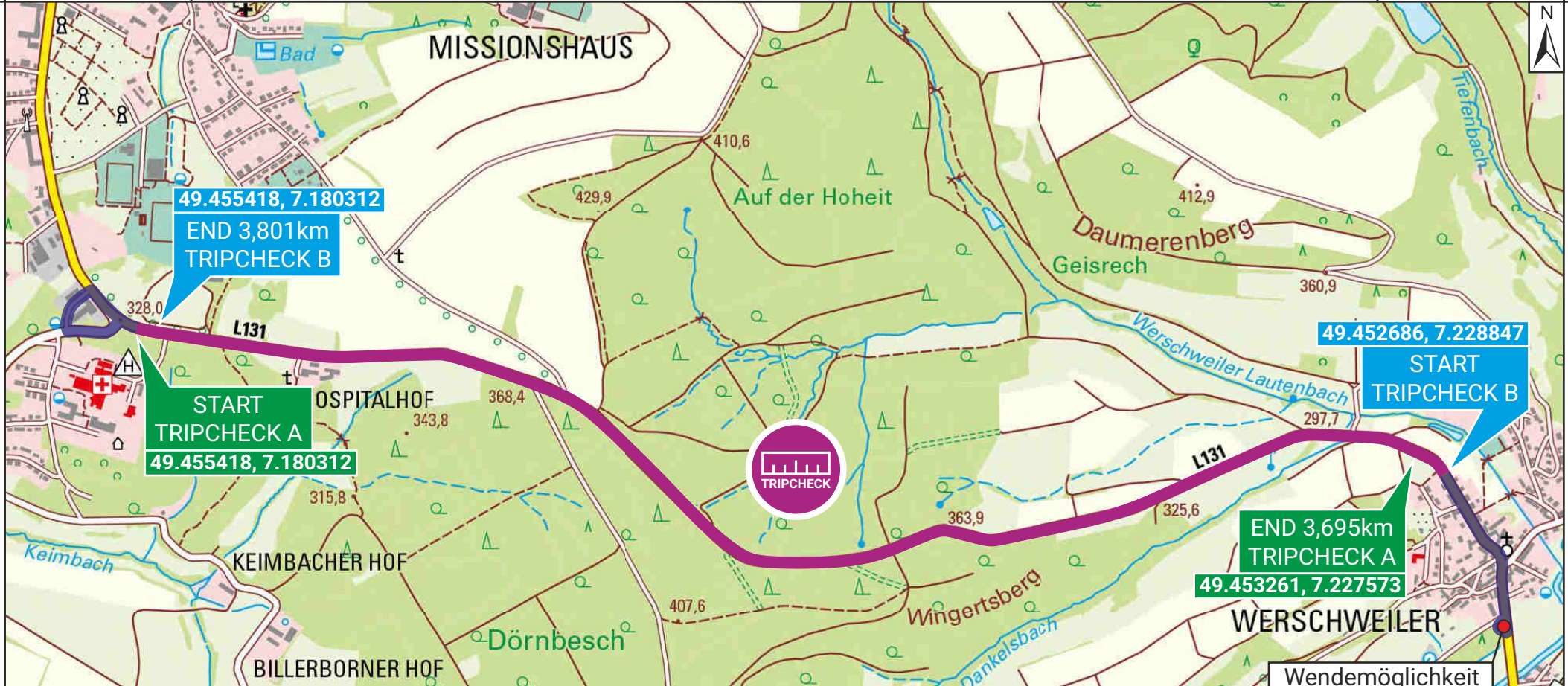
Bitburger
Biere ein Beck

KIESEL
Engineering GmbH

SCHUG
MOTORSPORT

MOTUL

AUTO BROCKER

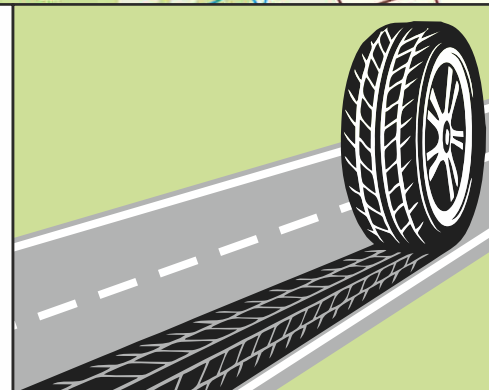


Information:

- Vermessung mit Sensoren an beiden Hinterrädern
- Vermessung um 13:45 Uhr bei 12°C
- Kompletter Tripcheck mit rechtem Rad an der weißen Linie

Information:

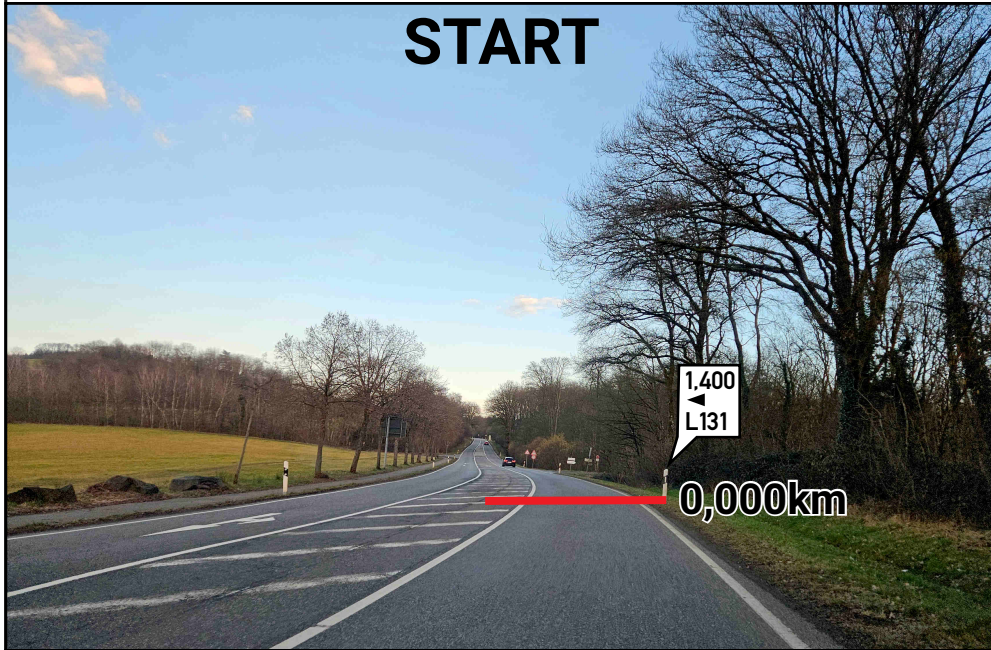
- Measurement with sensors on both rear wheels
- Measurement at 01:45 p.m. at 12°C
- Complete tripcheck with right wheel at the white line



TRIPCHECK

A - St. Wendel -> Werschweiler

START



END

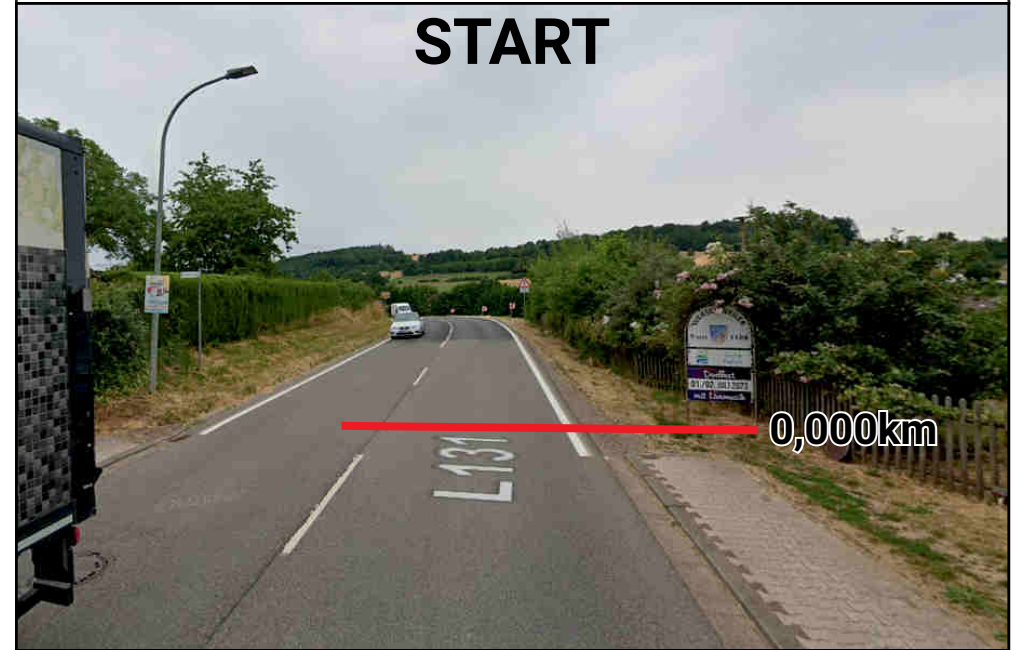
Rechts halten - Verkehr nicht behindern!
In ca. 500m Wendemöglichkeit (siehe Karte)
[Stay right - Don't obstruct traffic!]
In approx. 500m Turnaround option (see Map)]



TRIPCHECK

B - Werschweiler -> St. Wendel

START



END

Rechts halten - Verkehr nicht behindern!
Wendemöglichkeit um BMW Autohaus (siehe Karte)
[Stay right - Don't obstruct traffic!]
Turnaround option at BMW Dealer (see Map)]

