

15.07.2017

9. ORI Obere-Nahe

Wolfersweiler

www.msc-obere-nahe.de

WEST-OM

WESTDEUTSCHE
ORIENTIERUNGSMEISTERSCHAFT



Aufgabenstellungen B+C



Chinesenzeichen nach Natur:

Schotterweg (points to the building icon)

Gebäude (points to the building icon)

Nummerierung (points to '6.') and **Meter vom letzten, zu diesem Zeichen** (points to '130m')

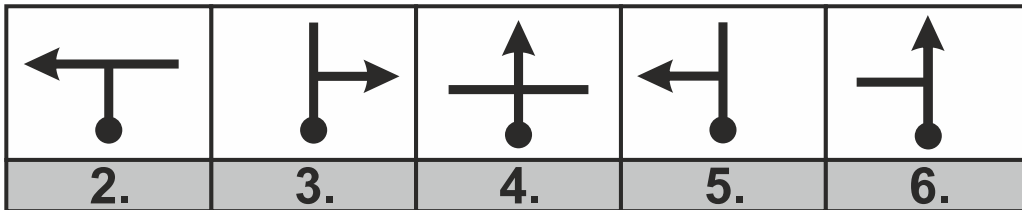
Ende = Pfeil (points to the arrow)

Messpunkt (points to the dot)

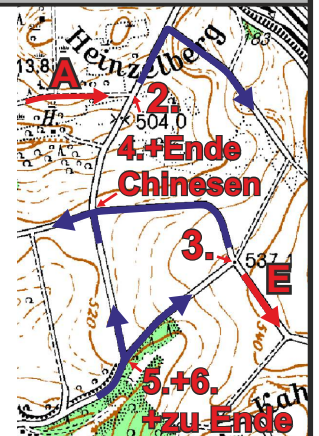
Anfang = Punkt (points to the dot)

Wiesenwege werden nicht beachtet

Chinesenzeichen/Fischgräten nach Karte:



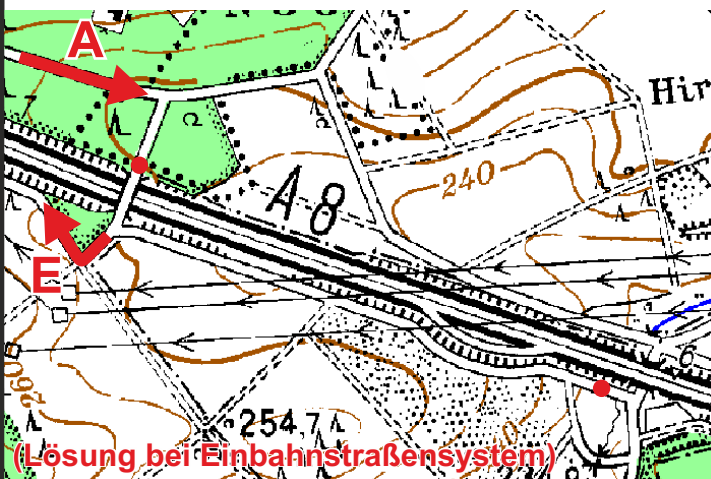
(Lösung bei Einbahnstraßensystem)



Punkte auf dem zweitkürzesten Weg:

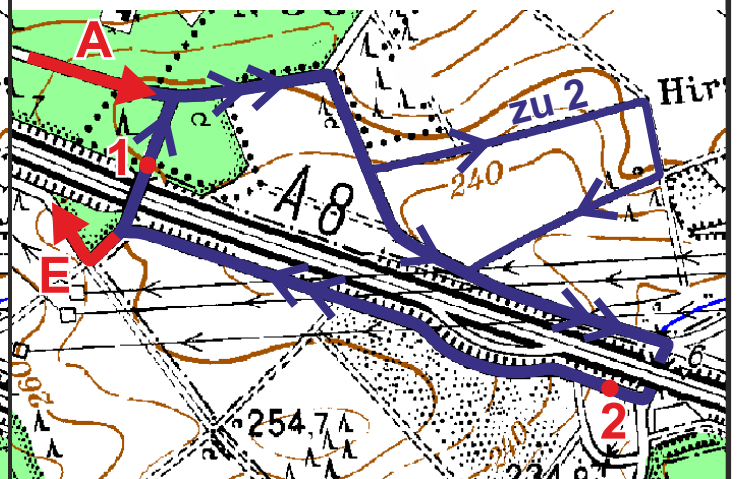
Beispiel

Punkte grundsätzlich auf dem kürzesten Weg, außer in Aufgabe Anweisung für zweitkürzesten Weg!

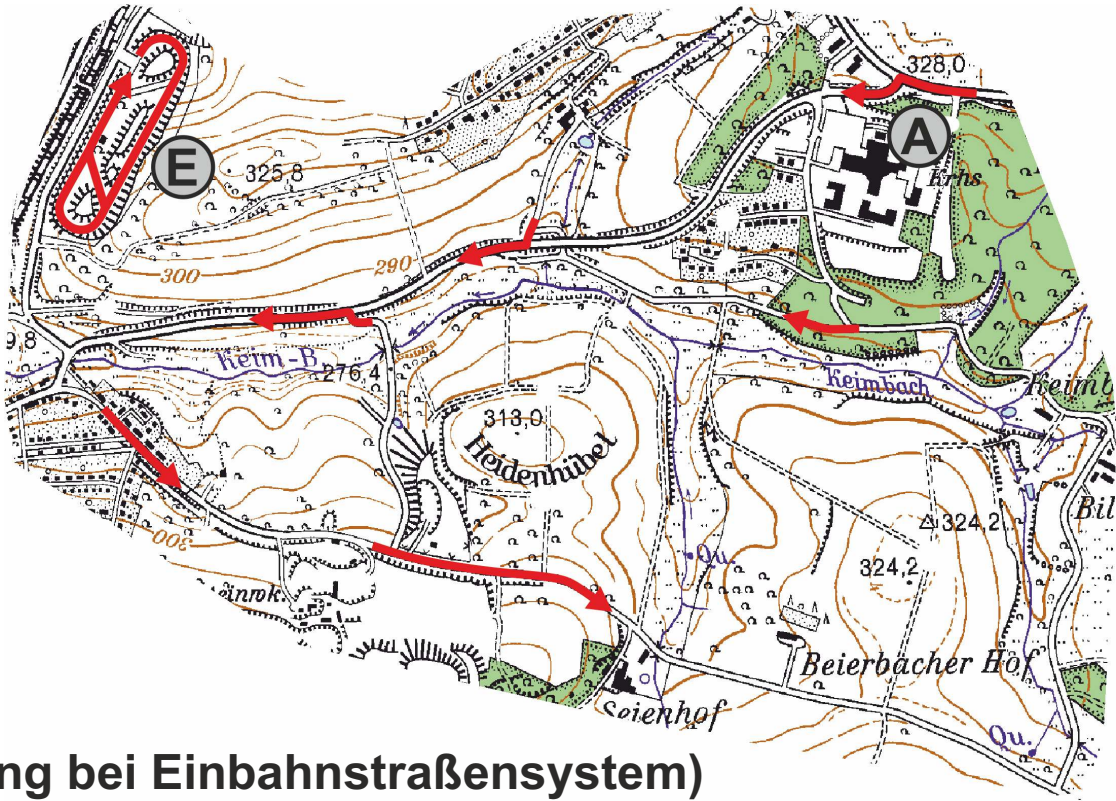


(Lösung bei Einbahnstraßensystem)

Lösung

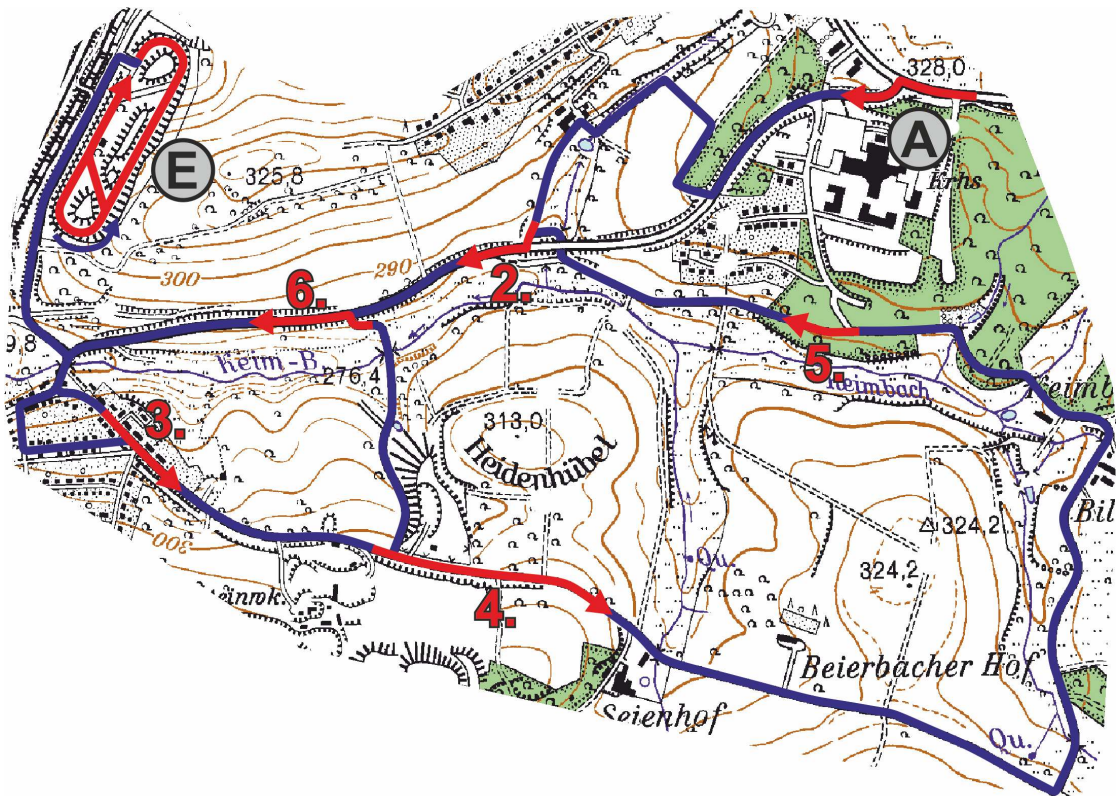


Beispiel:

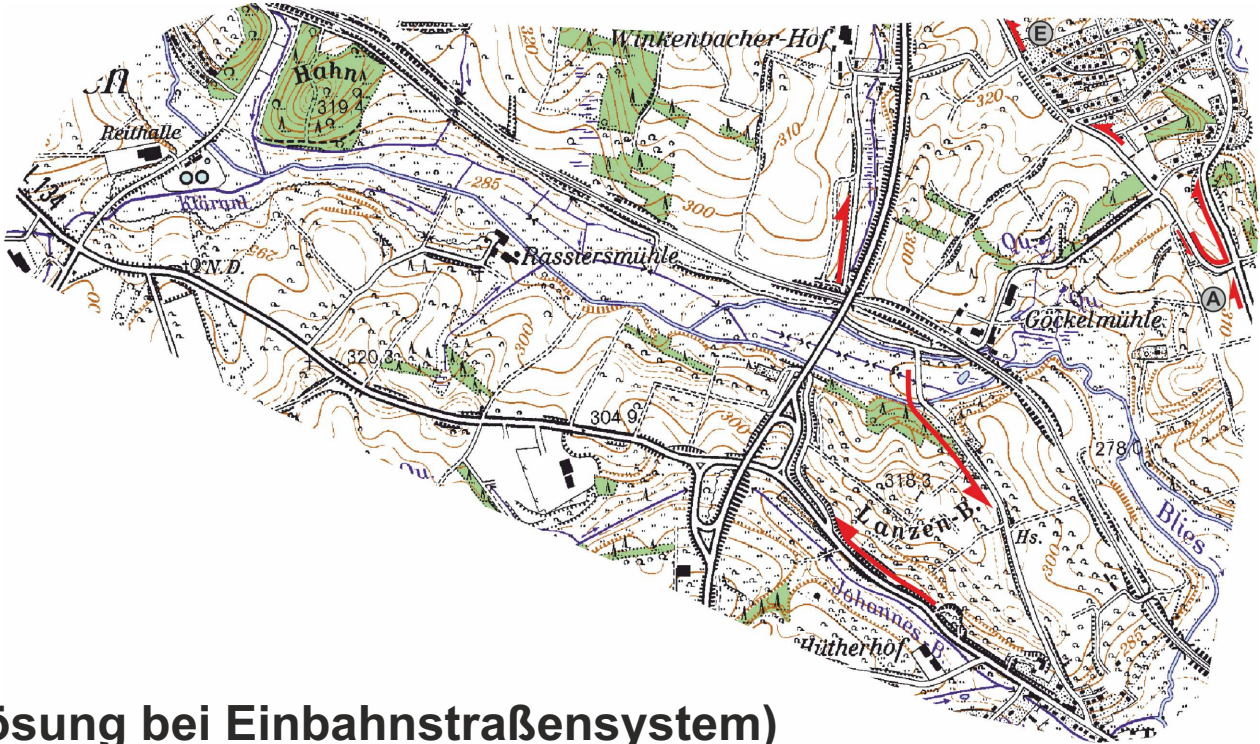


(Lösung bei Einbahnstraßensystem)

Lösung:

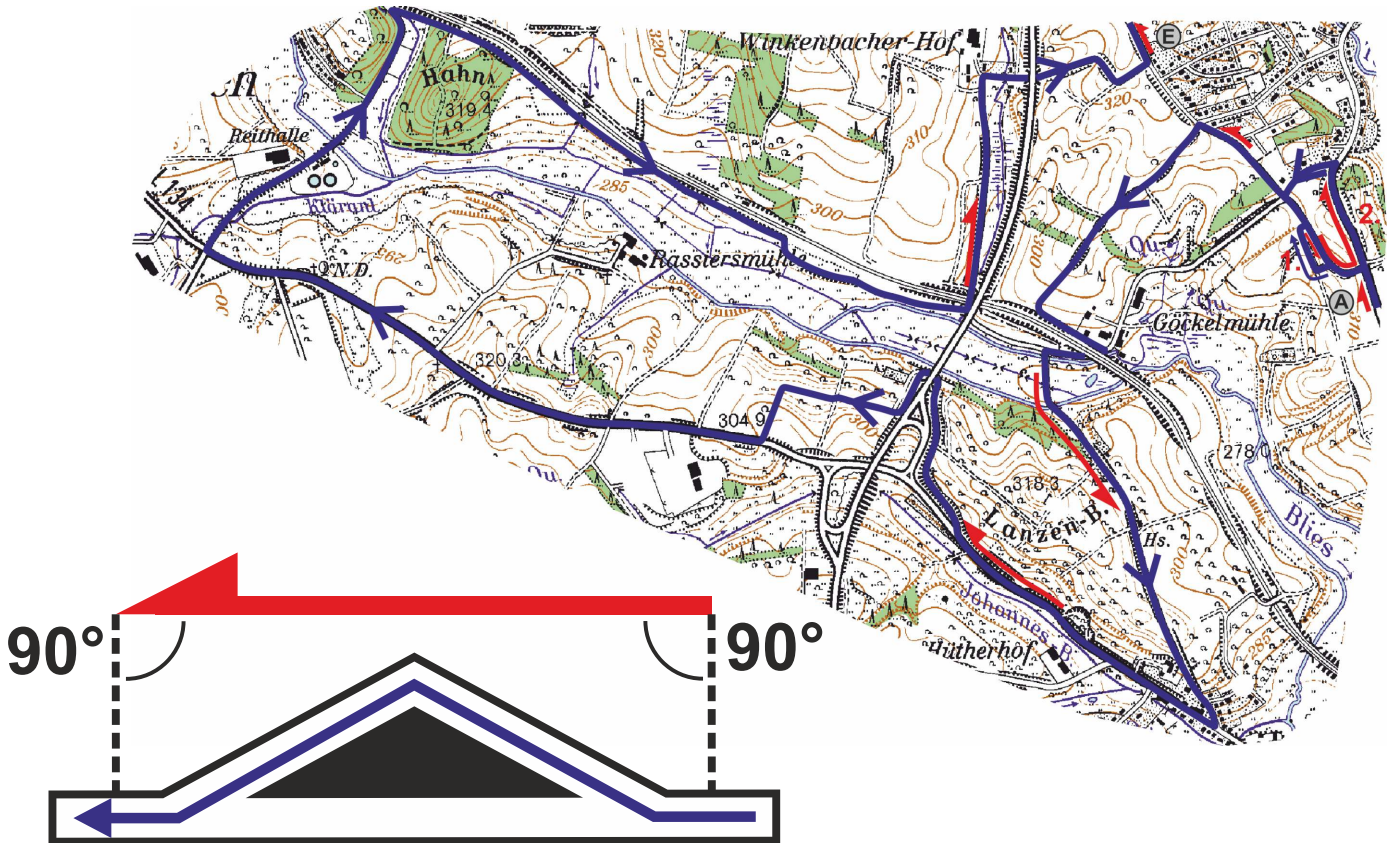


Beispiel:

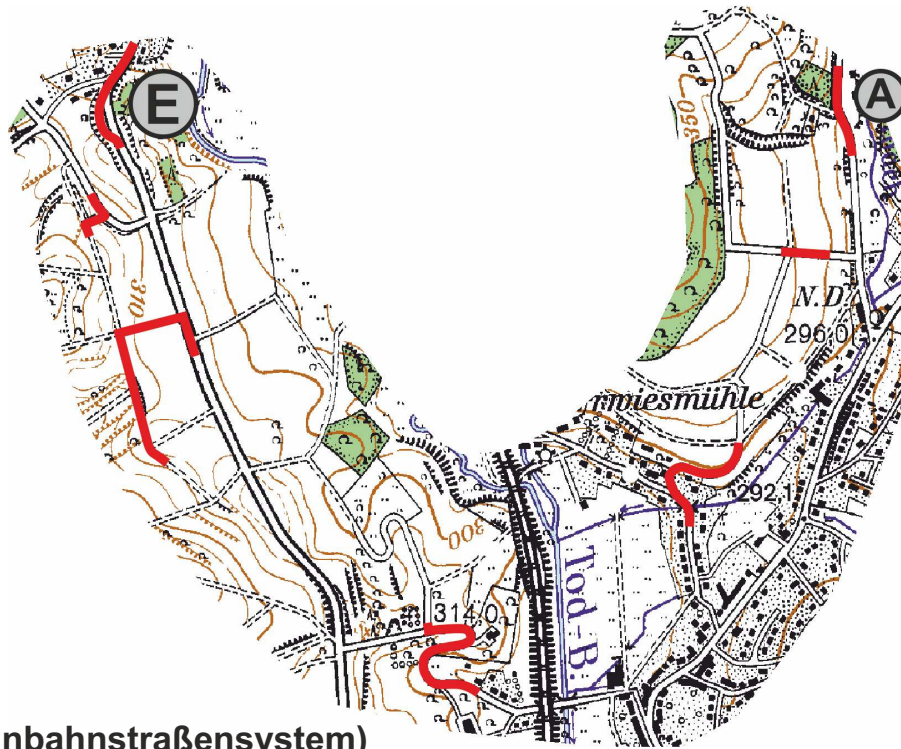


(Lösung bei Einbahnstraßensystem)

Lösung:

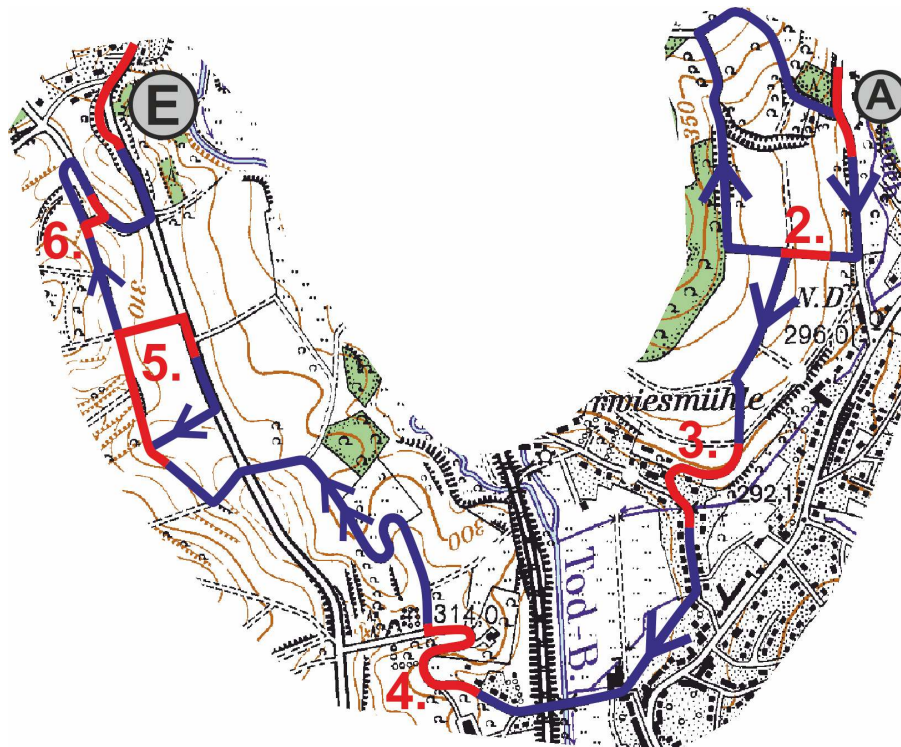


Beispiel:

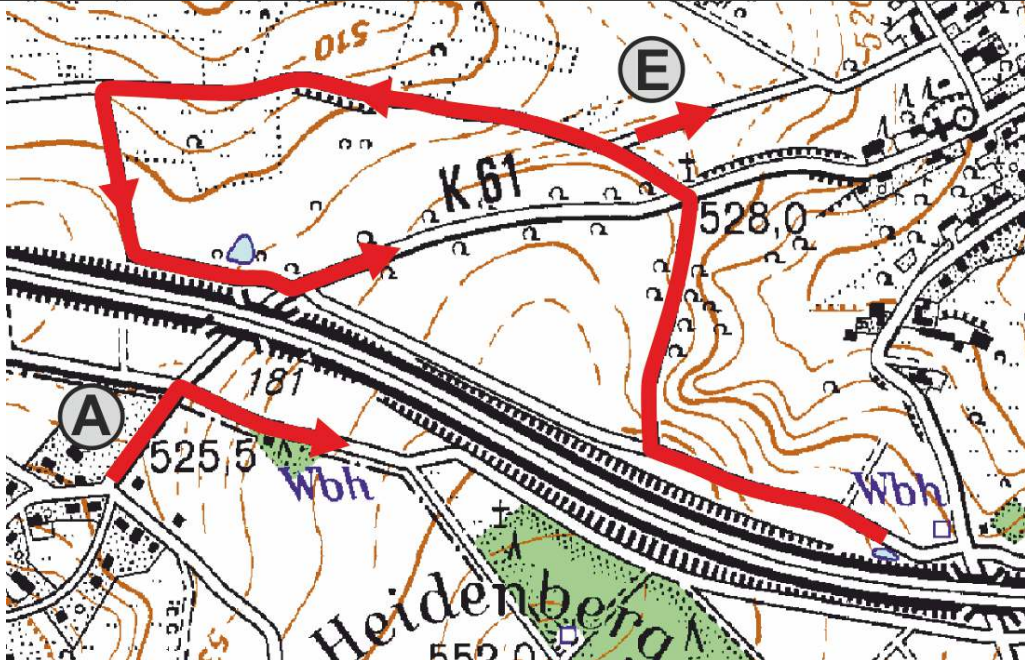


(Lösung bei Einbahnstraßensystem)

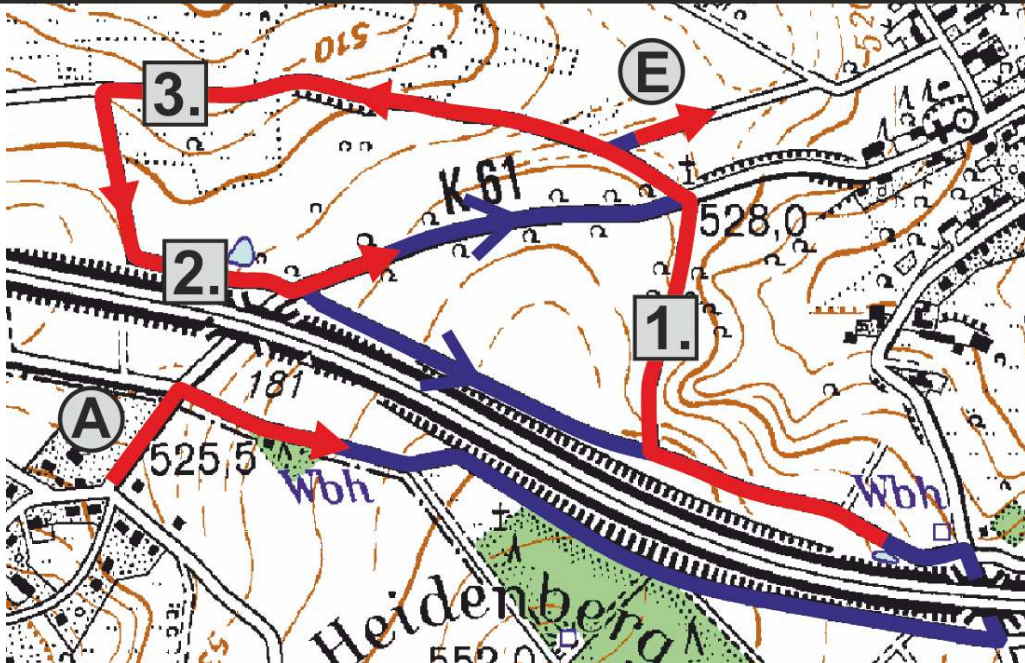
Lösung:



Beispiel:

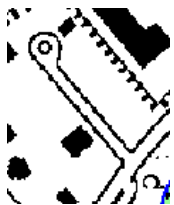


Lösung:



Definition "Wendehammer"

Wendehammer:



Kein Wendehammer:



Kein Wendehammer,
 auch wenn Wege
 nicht anbinden!